

Blockit ja Atribuuttiblockit

Tee valitsemastasi DN –koon putkesta blockit ylhäältä ja sivulta. Blockin tekoa varten mieti ensin nimeämis systeemi ja mieti mikä on tekemäsi blockin kohdistuspiste. Blockeissa kannattaa usein käyttää 0-tasoa. Silloin kuvaan tuotaessa blockin väriksi määräytyy tason väri, jolle blocki tuodaan.

Nimeäminen voisi olla esim. K_DN_100_S, jossa:

K = käyrä

DN = putken tyyppi

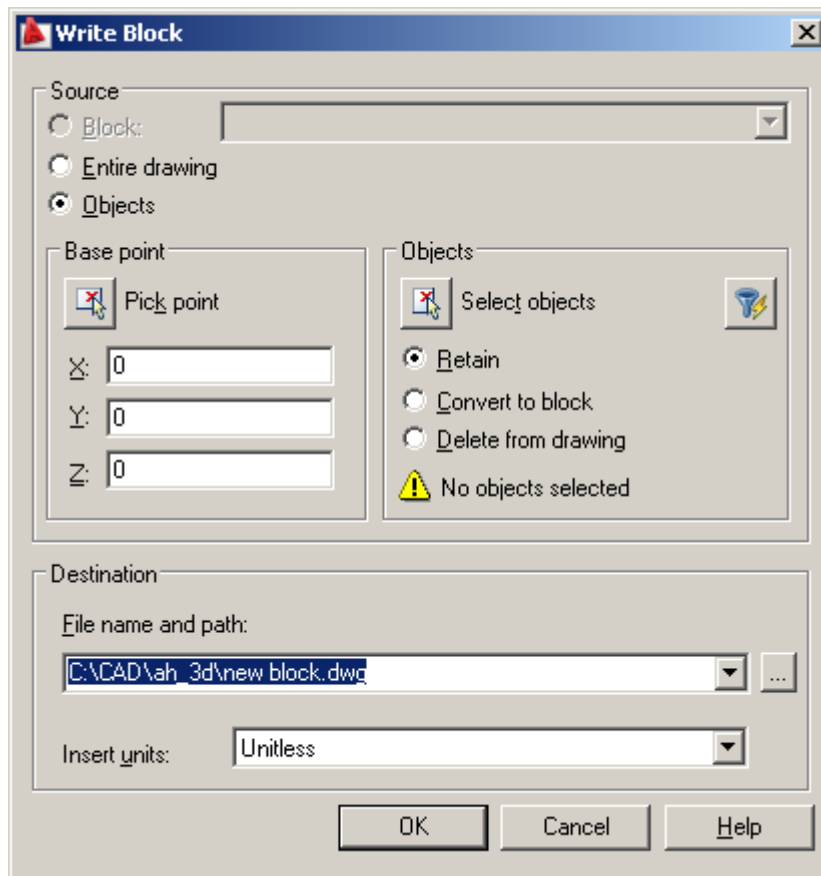
100 = koko

S = sivulta

P = päältä

DN putkien mitat löydät osoitteesta www.sh-trade.fi

Blockin teon aloitat komennolla w.



Base point kohtaan valitset kohdistuspisteen
Select Objects valitse blockiin kuuluvat objectit
File name and path blockin sijainti ja nimi

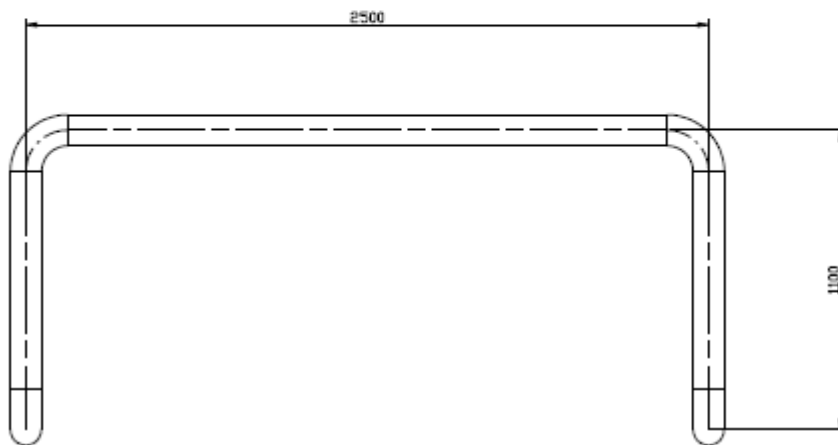
Kun olet tehnyt blockit, testaa toimivuus piirtämällä alla oleva putkikuva. Muista vaihtaa LTS arvo oikeaksi, jotta keskiviivat näkyvät sekä mitoituksen skaalauskerroin oikeaksi. Palautus JPG muodossa kaide palautuslaatikkoon. Taustan on oltava valkoinen.



Piirrettävä blocki Dn xx sivulta,
kohdistuspiste päätyjen
kohtisuora leikkauspiste



Piirrettävä blocki Dn xx ylhäältä,
kohdistuspiste käyrän keskipiste



Atribuutti blockit

Blokkeihin voidaan myös liittää tekstitietoa. Silloin blockiin lisätään attribuuttikenttä.

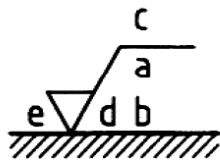
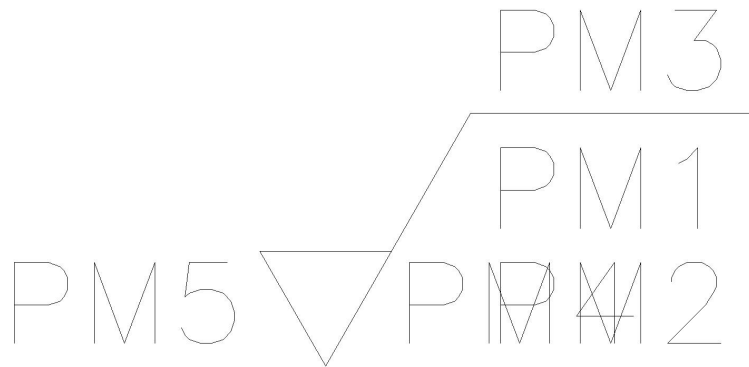
Piirrä geometria ensin normaalisti. Ota sen jälkeen komento **attdef**

The screenshot shows the 'Attribute Definition' dialog box with the following settings:

- Mode:**
 - Invisible
 - Constant
 - Verify
 - Preset
 - Lock position
 - Multiple lines
- Insertion Point:**
 - Specify on-screen
 - X: 0
 - Y: 0
 - Z: 0
- Attribute:**
 - Tag: pm1
 - Prompt: Pinnankarheusvaatimus 1
 - Default: Ra
- Text Settings:**
 - Justification: Left
 - Text style: ROMANS
 - Annotative
 - Text height: 3.5
 - Rotation: 0
 - Boundary width: 0
- Align below previous attribute definition

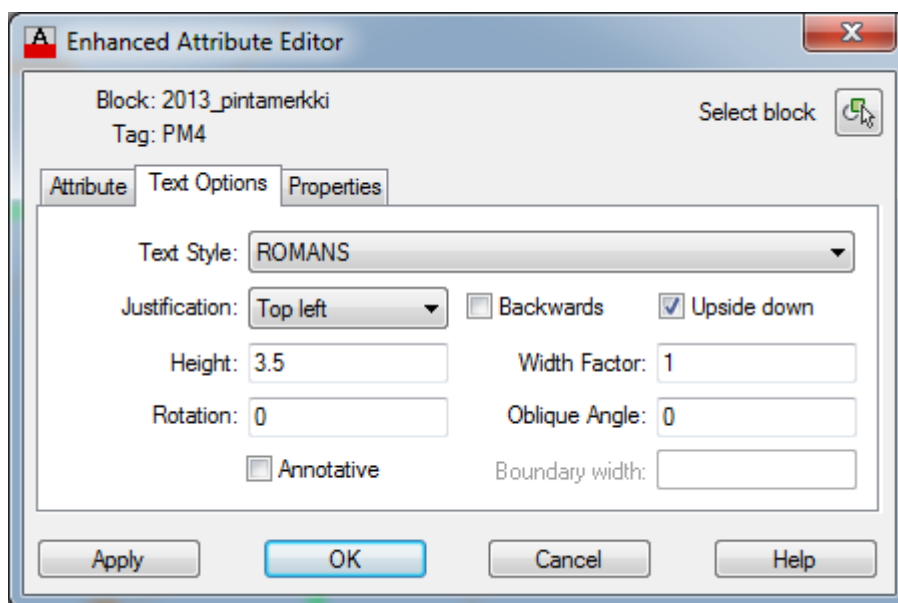
Tag kenttään kannattaa syöttää kirjain lyhenne ja juokseva numero. Blocin teko vaiheessa attribuutti kentät tulee valita siinä järjestyksessä kuin haluat ne täytettävän
Prompt kenttään annat kehoitteen, jonka avulla kenttä täytetään
Default kenttään voidaan valmiiksi syöttää tietoja.

Tee blocki pintamerkestä ja siihen tarvittavat attribuuttikentät.



**Täydentävien vaatimusten
paikat (a...e) pintamerkissä**

- a) Yksittäisen pinnan ominaisuuksia koskeva vaatimus
- b) Yksittäisen pinnan toista ominaisuutta koskeva vaatimus
- c) Valmistusmenetelmä
- d) Pintakuvio tai työstönaarmujen suunta
- e) Työvara



Käytä tekemääsi attribuutti blockia lisätessäsi pintamerkin olaketehtävään.